

CARSON®

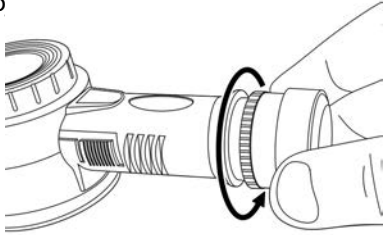
MEASURELOUPE™

LUPA CON LUZ LED/UV DE 11.5x

INSTRUCCIONES DE USO

Cómo colocar la pila

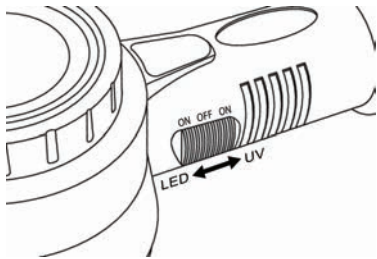
1. Gire la tapa que está en el extremo del mango, en el sentido contrario a las agujas del reloj



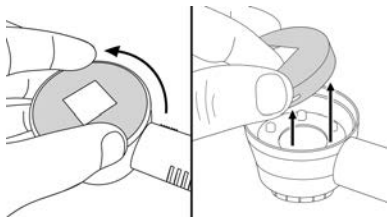
Indicaciones de uso:

IMPORTANTE: para obtener mejores resultados, coloque la base de la lupa directamente sobre la superficie de observación.

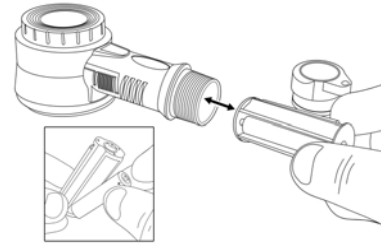
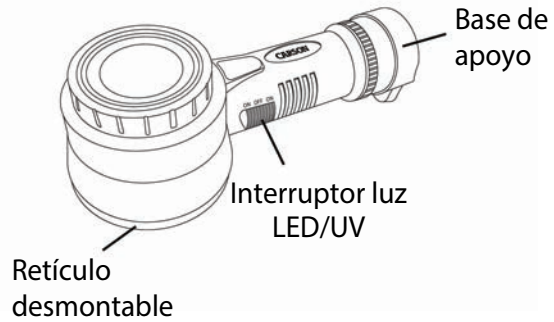
Para iluminar el objeto de observación, prenda la luz LED o UV con el interruptor ubicado en el costado del mango.



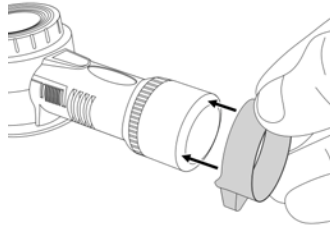
Este artículo viene con un retículo que marca tanto pulgadas como milímetros. Para extraer el retículo, gire en el sentido contrario a las agujas del reloj para desbloquear y levántelo para sacarlo.



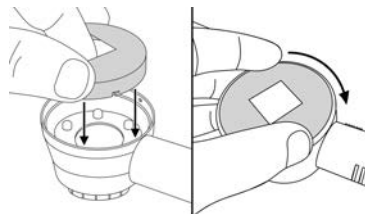
2. Saque el compartimiento para pilas del mango e introduzca tres pilas AAA, según las indicaciones de polaridad. Vuelva a colocar en el mango el compartimiento con las pilas ya instaladas, con el extremo positivo primero, y ponga nuevamente la tapa.



Para uso manos libre, asegúrese de que el adaptador del apoyo esté conectado al extremo del mango, de modo que la base de la lupa esté nivelada con la superficie de observación.



Para instalar el retículo, debe alinear las hendiduras del retículo con las muescas que están dentro de la base de la lupa. Presione el retículo para colocarlo en su sitio y gire en el sentido de las agujas del reloj para que quede seguro.



ADVERTENCIA: no mezcle pilas nuevas y viejas, pilas de distinta marca o de diferentes tipos dentro de la misma marca. Distintas propiedades pueden provocar que la pila pierda líquido, se sobrecaliente o explote. No la exponga al fuego ni al calor excesivo. Revise todas las pilas para detectar señales de corrosión o filtración. Use únicamente pilas alcalinas, las pilas recargables no son recomendables. Inserte todas las pilas en la dirección indicada.

LIMPIEZA

Limpie con un paño de microfibra para lentes. No utilice productos de limpieza abrasivos, químicos ni solventes.

ADVERTENCIA

No mire directamente hacia las luces LED ni las apunte hacia los ojos de otras personas. Al igual que con otras fuentes de luz de alta intensidad, puede provocar daños a la vista. No mire a través de la lente directamente al sol u otras luces brillantes, ya que puede dañar la vista.



PELIGRO DE INCENDIO: MANTENGA LA LUPA ALEJADA DE LA LUZ SOLAR DIRECTA PARA PREVENIR UN INCENDIO ACCIDENTAL

Servicio al cliente:

En caso de cualquier dificultad, por favor contáctenos y gustosos le ayudaremos.

En los EE.UU.

Fono: 1-631-963-5000
Email: info@carson.com

En el Reino Unido

Fono: +44 (0) 1938 557440
Email: uksupport@carson.com

En la Unión Europea

Fono: +44 (0) 1938 557440
Email: eusupport@carson.com

Para información sobre la garantía, ingrese a www.carson.com/warranty