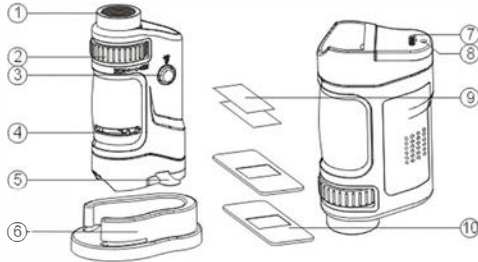


# MIKROSKOP 20-40x ZOOM

- ① Okular
- ② Vergrößerungsverstellung
- ③ LED ein-/ausschalten
- ④ Fokusverstellung
- ⑤ Batterieisolerstreifen
- ⑥ Auflage für Objektträger
- ⑦ Batteriefachdeckel
- ⑧ Sicherungsschraube Batteriefach
- ⑨ Schutzfolien Objektträger
- ⑩ Objektträger



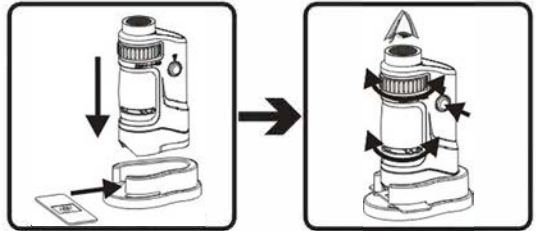
## BEDIENUNG

### Mikroskop betriebsbereit machen

Batterieisolerstreifen (5) entfernen.

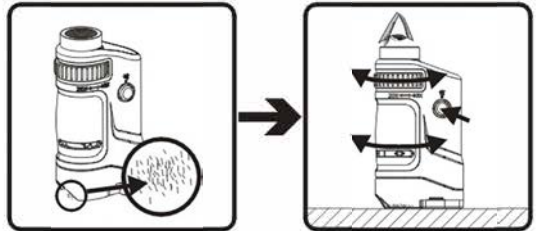
### Objektträgererauflage (6) verwenden

1. Objekt auf einen Objektträger (10) legen und mit einer Schutzfolie (9) abdecken. Objektträger in die Auflage einlegen.
2. Mikroskop auf die Auflage setzen, LED-Beleuchtung (3) einschalten und Objekt durch das Okular (1) studieren.
3. Über das Verstellrad gewünschte Vergrößerung einstellen (20x bis 40).
4. Fokushebel (4) schrittweise verstellen, bis die gewünschte Bildschärfe erreicht ist.

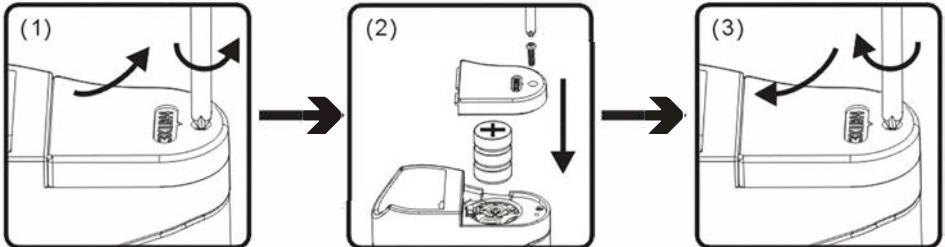


### Mikroskop ohne Objektträgererauflage verwenden

1. Mikroskop direkt auf das Objekt setzen, LED-Beleuchtung einschalten und Objekt durch das Okular studieren.
2. Über das Verstellrad gewünschte Vergrößerung einstellen (20x bis 40).
3. Fokushebel (4) schrittweise verstellen, bis die gewünschte Bildschärfe erreicht ist.



## BATTERIEN EINLEGEN



Nimmt die Leuchtstärke der LED-Beleuchtung ab, ist ein Batteriewechsel erforderlich.

1. Sicherungsschraube am Batteriefach (8) mit einem Schraubenzieher herausdrehen und Batteriefachdeckel (7) in Pfeilrichtung abnehmen.
2. Alte Batterien entfernen und durch 3 Stück neue Knopfzellen vom Typ LR44 ersetzen. Achtung: Auf die korrekte Polarität achten.
3. Batteriefachdeckel schließen und über die Sicherungsschraube sichern.